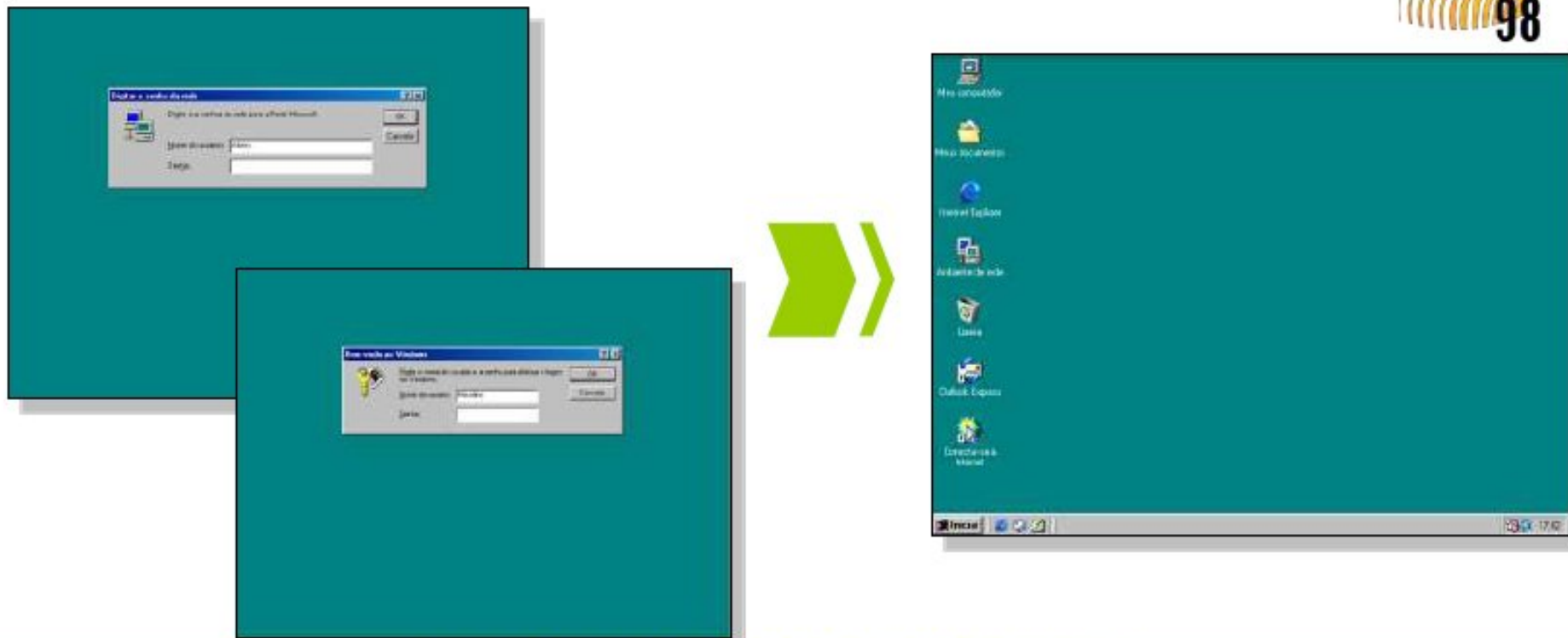


RESPOSTAS EXERCICIO 1

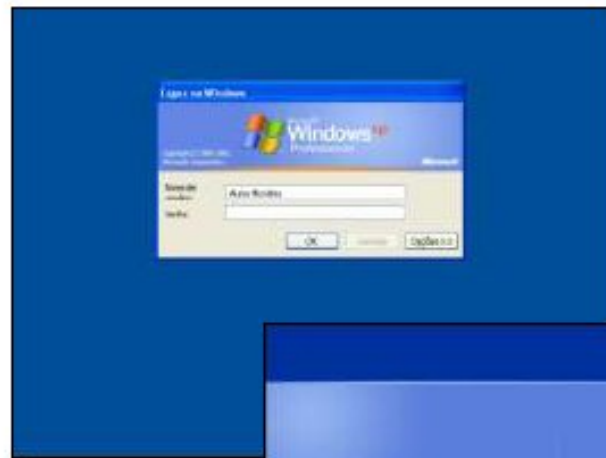
- 1 – Windows XP, Vista e Seven
- 2 – Responsável por todas as funções do computador.
- 3 – Responsável em carregar as informações para o processador.
- 4 – São todos os componentes que estão ligados ao computador enviando e recebendo Informações.
- 5 – Teclado, Mouse, impressora, monitor.
- 6 – Impressora Matricial, Jato de Tinta e Laser.
- 7 – Capacidade de Armazenamento e método de gravação.
- 8 – Software Básico e Aplicativo. BÁSICO: Sistemas Operacionais. APLICATIVOS: Programas
- 9 – É um conjunto de computadores interligados por um meio físico de comunicação.
- 10 – É prover um determinado serviço aos clientes ligados a essa rede.
- 11 – Usufruir dos serviços prestados pelo servidor e também compartilhar determinados serviços na rede.
- 12 – Compartilhamento de informações, recursos associados às estações e gerenciamento central de dados.
- 13 – A interface gráfica está mais avançada e seu funcionamento que é baseado na confiabilidade das versões de grandes servidores.
- 14 – São formas de acessos que garantem uma segurança maior no sistema
- 15 – É um assistente que vai mostrar as novidades e os novos recursos que o sistema operacional oferece.

- Programação da Aula
 - Apresentação do Microsoft Windows
 - Menu Iniciar
 - Barra de Tarefas
 - Apresentação do Painel de Controle
 - Apresentação do Meu Computador
 - Dúvidas
 - Trabalho de Desenvolvimento Prático

- Apresentação do Microsoft Windows
 - Tela inicial: Windows 98



- Apresentação do Microsoft Windows
– Windows XP



- Apresentação do Microsoft Windows
– Windows Vista



- Menu Iniciar



– Meus Documentos

- Onde encontramos os documentos do computador relacionados ao usuário;

– Documentos Recentes

- Documentos recentemente utilizados no microcomputador.
- Não importa qual seja esse aplicativo

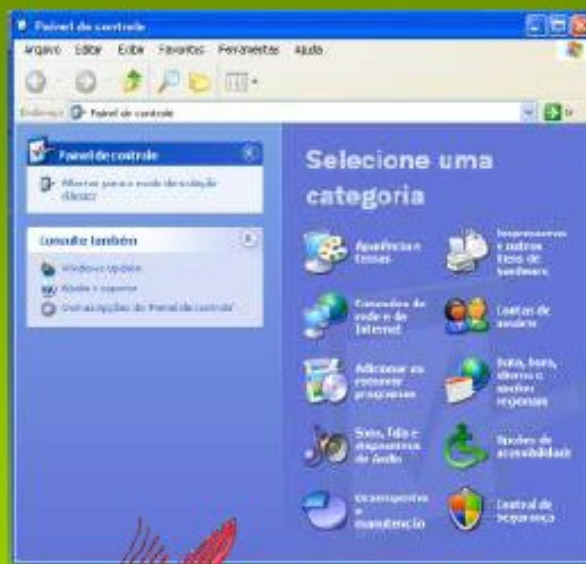
- Minhas Figuras
 - Figuras relacionadas ao usuário (pasta pessoal).
- Minhas Músicas
 - Músicas relacionadas ao usuário (pasta pessoal).
- Meu Computador
 - Gerenciamento de arquivos e pastas nas unidades de disco encontradas no computador.
- Meus locais de Rede
 - Locais disponíveis na rede em que o computador está inserido

– Painel de Controle

- Variadas configurações do microcomputador



98



XP



Vista

– Conectar-se

- Utilizado para conexão com itens remotos ao computador, como uma conexão discada.

– Impressoras e Aparelhos de Fax

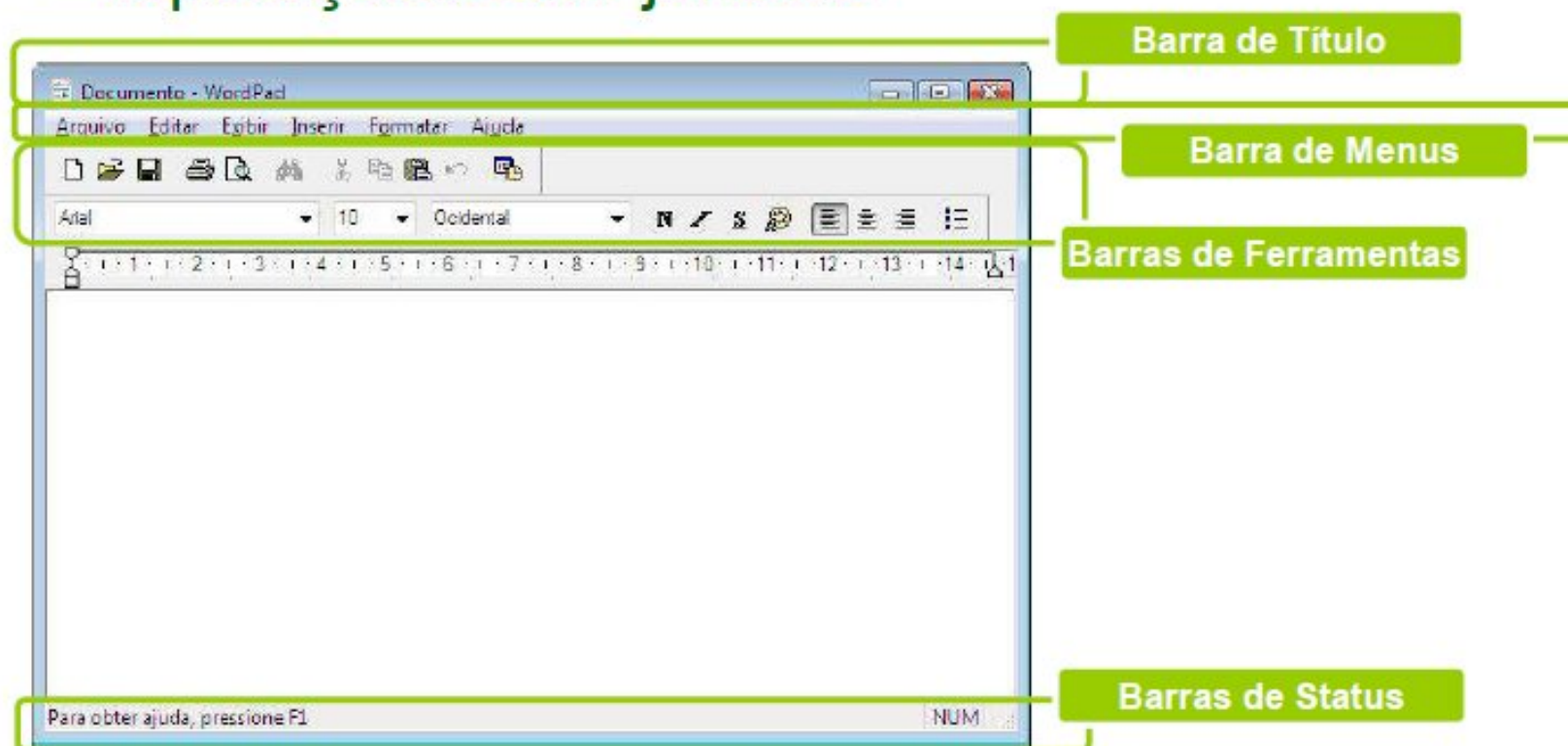
– Ajuda e Suporte



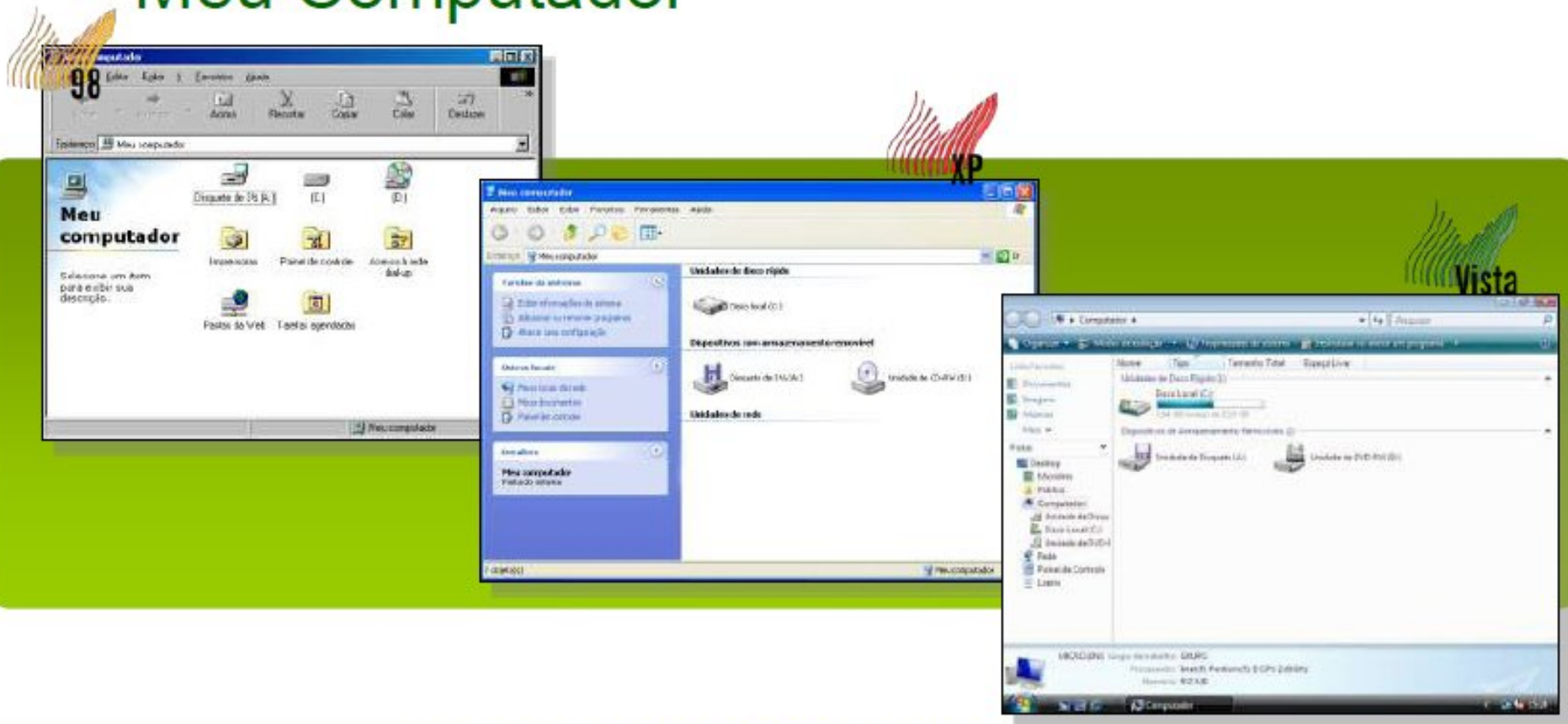
- Pesquisar
- Executar
- Programas



- Janelas
 - Operações com janelas



- Meu Computador



- Operações com disquetes/CDs/DVDs
 - Acesso
 - Gravação
 - Formatação
 - Cópia



Dúvidas?
Esclarecimentos?



• Trabalho de Desenvolvimento Prático



Na aula anterior definimos a Empresa Modelo. Agora que já sabemos estruturar diretórios, ou seja, criar pastas para organizar os diferentes arquivos de nossa Empresa, vamos então praticar o conteúdo desta aula.

1 - Desligue seu computador, inicialize novamente, faça **Logoff**, troca de usuário e demais operações de inicialização do sistema;

2 - Identifique os itens em sua **Área de Trabalho**. Junto com seu educador, crie atalhos para diversos aplicativos;

3 - Com auxílio de seu Educador, vamos criar uma estrutura de arquivos para nossa Empresa Modelo. Essa tarefa ajudará a mantermos nossos arquivos organizados no decorrer do curso;

4 - Verifique os diferentes itens do **Painel de Controle**. Faça testes com o dimensionamento e posicionamento da janela.

